

Anhang zur Montageanleitung Teil 2.3.-

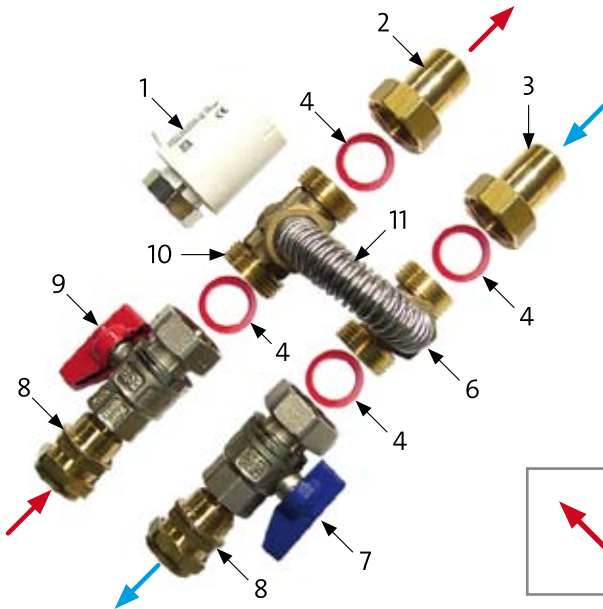
emcotherm **deckenkühlkassetten**

Ventilbaugruppe für Deckenkühlkassetten TYP DKK

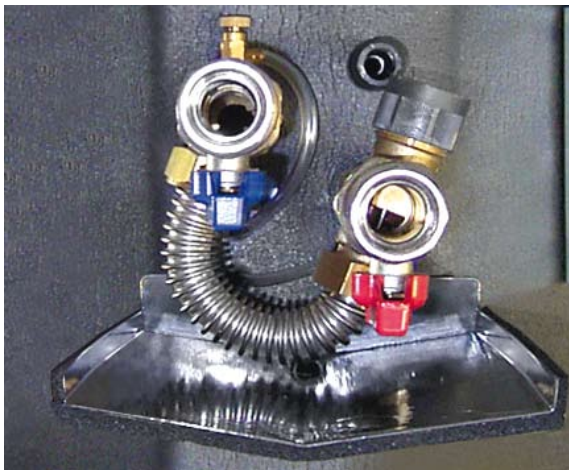
## Ventilbaugruppe für emcotherm DKK03-08

### Lieferumfang:

- |   |                          |    |                                |
|---|--------------------------|----|--------------------------------|
| 1 | Thermischer Stellantrieb | 7  | KH 1" ÜWM x 3/4" IG blau       |
| 2 | Verschraubung            | 8  | KRV 3/4" x 22 mm               |
| 3 | Verschraubung            | 9  | KH 1" ÜWM x 3/4" IG rot        |
| 4 | Flachdichtung 1"         | 10 | 3-Wege-Ventil DN 15            |
| 6 | T-Stück DN 20            | 11 | Edelstahlwellrohr mit 3/4" ÜWM |



**Achtung!**  
**Fließrichtung**  
**beachten**

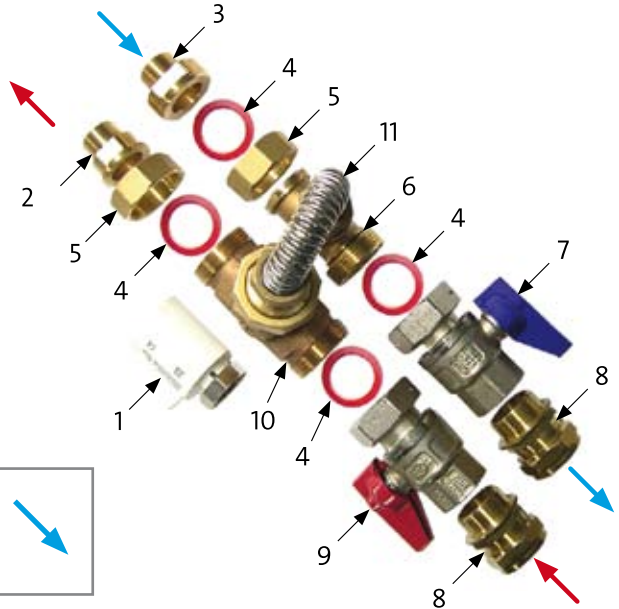


Nach Montage der Kondensatwanne (Lieferumfang der Deckenkassette) ist sicherzustellen, dass sich alle Bauteile der Ventilbaugruppe im Abtropfbereich der Kondensatwanne befinden. Alle Komponenten / Rohre, die sich außerhalb des Abtropfbereiches befinden, müssen bauseits dampfdiffusionsdicht isoliert werden.

# Ventilbaugruppe für emcotherm DKK09-16

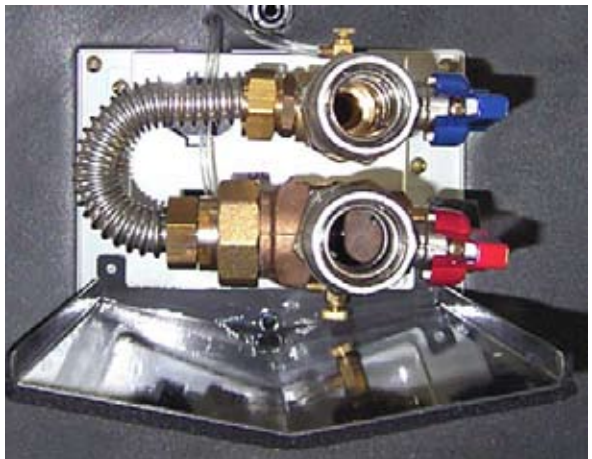
## Lieferumfang:

- |                            |                                   |
|----------------------------|-----------------------------------|
| 1 Thermischer Stellantrieb | 6 T-Stück DN 25                   |
| 2 Einlegeteil              | 7 KH 1 1/4" ÜWM x 1" IG blau      |
| 3 Einschraubteil           | 8 KRV 1" x 28 mm                  |
| 4 Flachdichtung 1 1/4"     | 9 KH 1 1/4" ÜWM x 3/4" IG rot     |
| 5 Überwurfmutter 1 1/4"    | 10 3-Wege-Ventil DN 25            |
|                            | 11 Edelstahlwellrohr mit 3/4" ÜWM |



**Achtung!**  
**Fließrichtung**  
**beachten**

Nach Montage der Kondensatwanne (Lieferumfang der Deckenkassette) ist sicherzustellen, dass sich alle Bauteile der Ventilbaugruppe im Abtropfbereich der Kondensatwanne befinden. Alle Komponenten / Rohre, die sich außerhalb des Abtropfbereiches befinden, müssen bauseits dampfdiffusionsdicht isoliert werden.



## Ventilbaugruppe für emcotherm DKK03-16

Technische Daten Typ DKK...	03	04	06	08	09	10	12	16
Nennspannung/-strom	230V / 0,15 A				230V / 0,15 A			
Betätigungszeit/-hub	3,5 Min. / 4,5 mm				3,5 Min. / 4,5 mm			
Betriebsgrenzen	-5 °C bis +50 °C				-5 °C bis +50 °C			
Mediumanschlüsse	¾"IG / 22 mm				1"IG / 28 mm			
Nennvolumenstrom m³/h	0,48	0,59	0,77	0,94	1,27	1,45	1,5	1,77
Druckverlust kPa	3,9	5,4	9,5	13,4	3,7	5,2	5,4	7,0
Gewicht	1,9 kg				3,8 kg			
Ident-Nr.:	870-4026				870-4027			

Maß- und Konstruktionsänderungen bleiben uns vorbehalten.

